



# ESCALERAS & BARANDALES



GMF  
Mexican Fiber S.A. de C.V.

[WWW.MEXICANFIBERS.COM](http://WWW.MEXICANFIBERS.COM)



## MEXICAN FIBERS FABRICA SOLUCIONES A LA MEDIDA

Nuestras escaleras de alfarda, barandales y escaleras marinas son empleadas en cubiertas, pasarelas, plataformas petroleras, puentes, cornisas y un sin fin de estructuras. Son un accesorio y soporte para protección de los trabajadores e industriales.

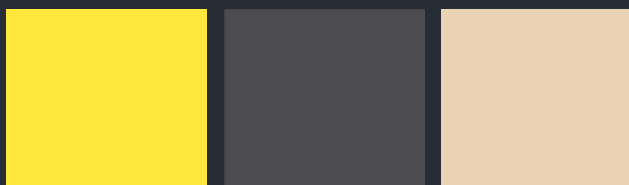
### — RESINA

Los perfiles usados para escaleras y barandales pueden ser Poliéster o Viniléster.

**Poliéster:** Resina termoestable con muy buena resistencia química en muchos ambientes ácidos. Las rejillas en resina poliéster pueden ser usadas en ambientes 100% intemperies, con corrosión a cierto % y con contacto moderado de químicos.

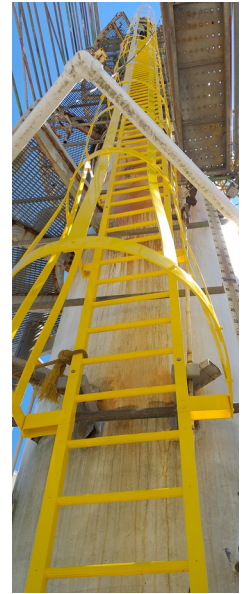
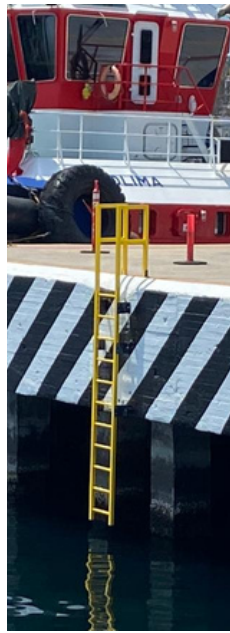
**Vinilester:** Resina de éster de vinilo de grado superior, diseñada para temperaturas altas de operación, uso en áreas químicas y ambientes extremadamente corrosivos tales como solventes, oxidantes ácidos y oxidantes especificados

### — COLORES



En cuanto a barandales y escaleras marinas el color exclusivo es amarillo, en caso de requerirse de un color distinto comentarlo al vendedor.

# ESCALERAS MARINAS



Las escaleras marinas de fibra de vidrio Marca Mexican Fibers® se han convertido en el acceso ideal para las industrias. Por sus propiedades, brindan mayor soporte y seguridad a quienes la utilizan con regularidad en el desempeño de sus actividades laborales.

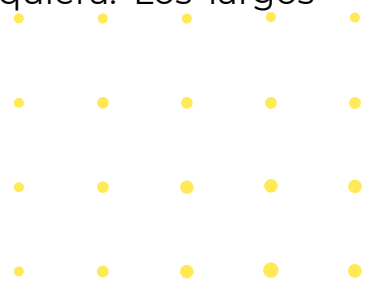
Si usted necesita de una escalera marina para el servicio o mantenimiento, la fibra de vidrio es su aliado inigualable.

Mexican Fibers fabrica las escaleras de acuerdo a sus necesidades. La escalera puede suministrarse sola y/o con kits de instalación, además pueden suministrarse con o sin guarda de seguridad, barandal de salida o el diseño especial que requieras.

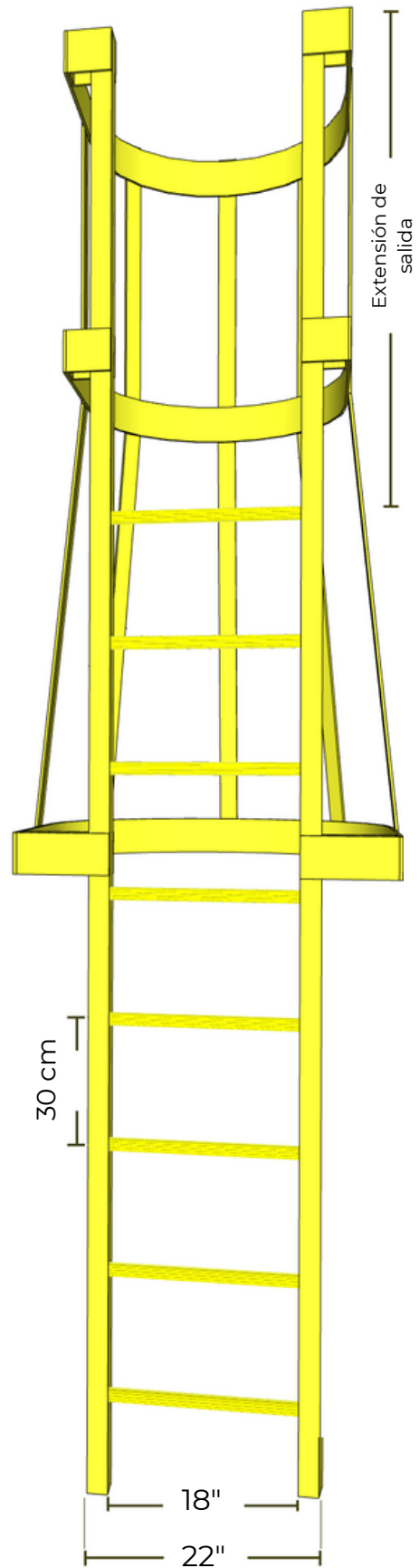
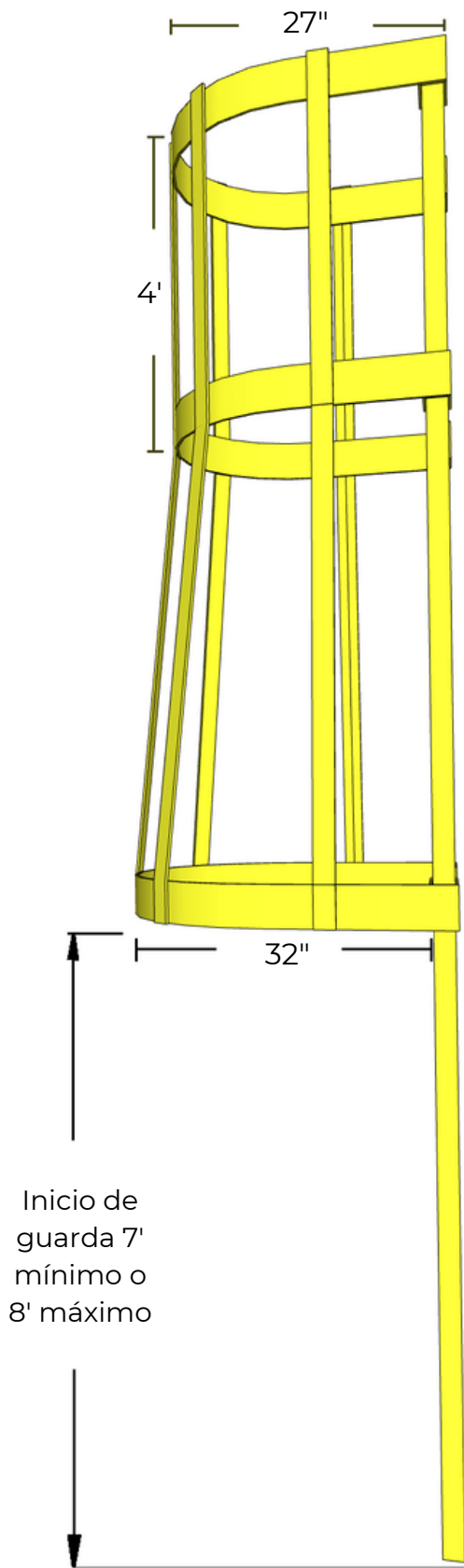
## — MEDIDAS DISPONIBLES

Las escaleras marinas las elaboramos a largos estándares, sin embargo las *fabricamos justo a la medida* en que el cliente las requiera. Los largos estándares son:

- 8' (2.44 M)
- 10' (3.05 M)
- 12' (3.66 M)
- 14' (4.27 M)
- 16' (4.87 M)
- 18' (5.48 M)
- 20' (6.10 M)
- 24' (7.31 M)



—• DETALLES Y MEDIDAS



Todas las escaleras pueden ser exactamente a la medida y diseño que al cliente requiera.

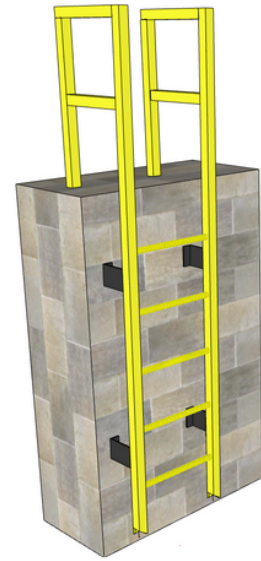
## TIPOS DE ESCALERAS MARINAS DE LINEA



Escalera Básica



Escalera Básica  
con extensión de salida



Escalera Básica  
con barandal de salida



Escalera con guarda



Escalera con guarda  
y extensión de salida



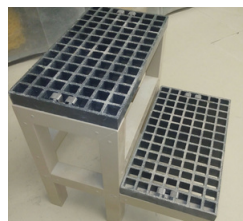
Escalera con guarda,  
extensión y barandal  
de salida

Todas las escaleras Mexican Fibers se fabrican a largos de línea o bien pueden ser exactamente a la medida y diseño que al cliente requiera.

Cada escalera incluye su kit de instalación que consta de ángulos para la parte inferior (a piso) y canales para fijarlas a la pared, todo de fibra de vidrio, así como la tornillería de acero inoxidable para sujetar dichos aditamentos.

Para sujetarla a muro y piso de concreto sugerimos se utilicen barrenanclas de expansión de inoxidable (no incluidas).

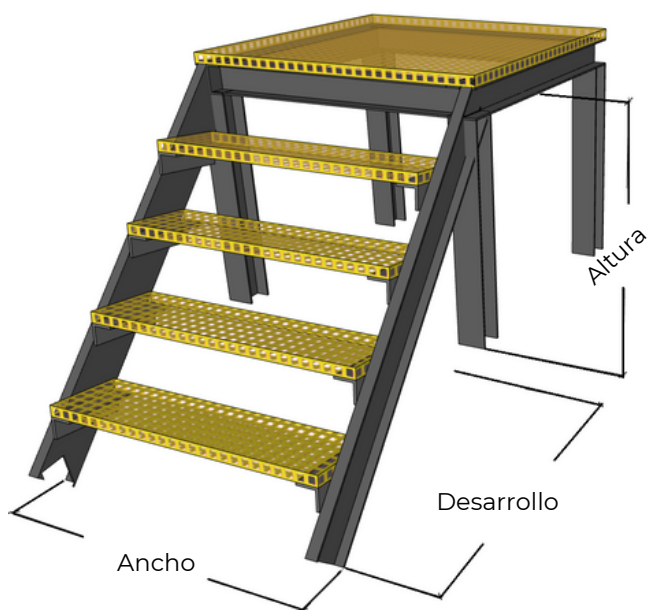
# ESCALERAS DE ALFARDA



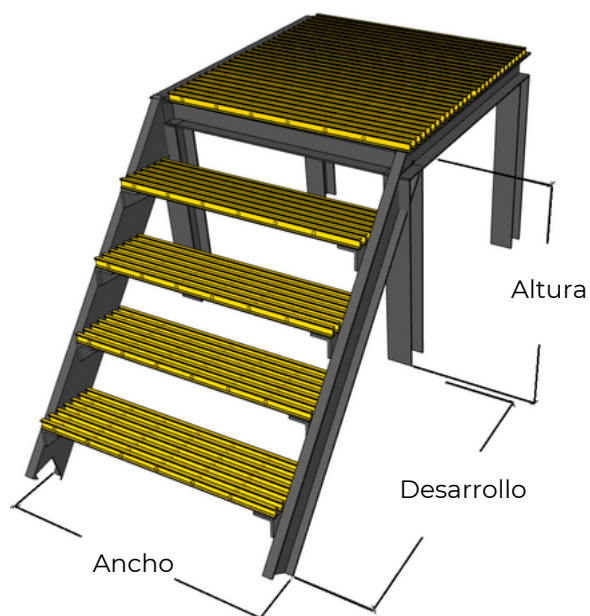
Las escaleras de alfarda de fibra de vidrio Marca Mexican Fibers® son realizadas con ingeniería de precisión por nuestro departamento de desarrollo, a fin de cumplir con las especificaciones y necesidades de su proyecto, de acuerdo con los estándares de construcción solicitados.

Este tipo de escaleras las elaboramos con rejilla moldeada o pultruida según se requiera, la altura, ancho y el desarrollo de dicha escalera dependerá 100% del área del cliente así como el diseño que se necesite.

## TIPOS DE REJILLA



Escalera de rejilla moldeada



Escalera de rejilla pultruida

# BARANDALES



Los barandales de fibra de vidrio Marca Mexican Fibers® son empleados en cubiertas, pasarelas, plataformas marinas, puentes, cornisas, muelles y otras estructuras. Son, pues, un accesorio y soporte para protección de los trabajadores e industriales.

En la actualidad, las construcciones a nivel industrial buscan accesorios y estructuras que cuenten con la tecnología para hacer las edificaciones o estructuras en menos tiempo.

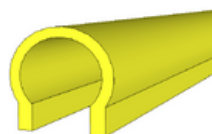
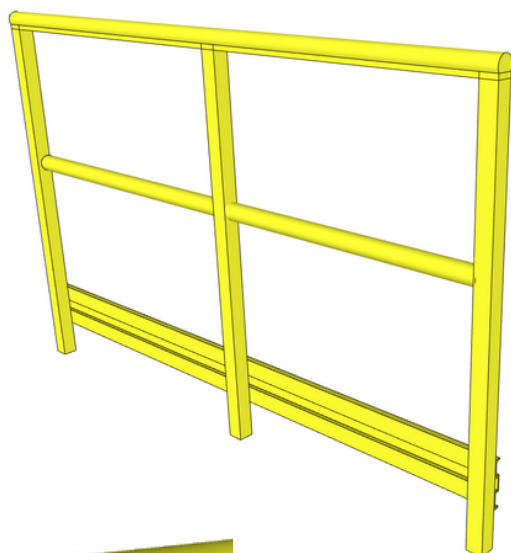
Por esta razón, los barandales de fibra de vidrio de Mexican Fibers se presentan como la mejor solución para su empresa. Ademas de requerir nulo mantenimiento, provocara un ahorro inmediato.



La versatilidad de los perfiles le da un plus a su resistencia, buena calidad propiedades anticorrosivas.

Contamos con un departamento ventas y diseño de proyectos que juntos te presentaran un presupuesto mas el prototipo de tus barandales para que puedas apreciar un esquema del resultado final de acuerdo a tu idea original.

## TIPOS DE BARANDALES



Barandal  
Omega

Este barandal es una alternativa ergonómica que ofrece una superficie semicircular en su pasamanos brindando comodidad y mejor agarre al utilizarlo.

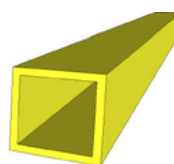
Su estructuración y resistencia es excelente esta compuesto por pasamanos tipo omega, línea media de tubo redondo de 1-1/2", postes de PTR de 2" y rodapie de 4"

Mexican Fiber s se apega a las normas que rigen las medidas en que se deben de fabricar los barandales, sin embargo brinda al cliente atención y diseño personalizado según lo requiera, así como todos los cambios de dirección y nivel que el cliente necesite.

## FIJACION A PISO / MURO / ESTRUCTURA

Escaleras marinas, barandales y plataformas de escaleras de alfarda incluyen su kit de instalación que consta de ángulos y/o canales para fijarlas a la pared/piso, todo de fibra de vidrio, así como la tornillería de acero inoxidable para sujetar dichos aditamentos.

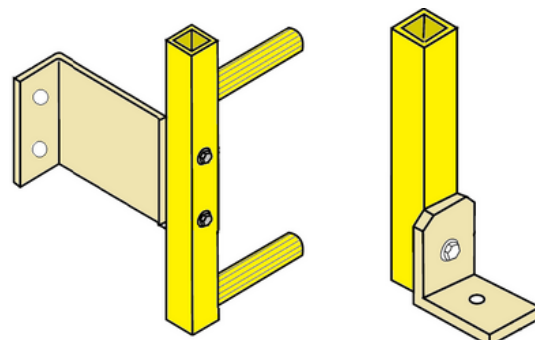
Para sujetarla a muro y piso de concreto sugerimos se utilicen barrenanclas de expansión de inoxidable (no incluidas).



Barandal  
reforzado PTR

Este barandal es diseñado especialmente para áreas exteriores, en plantas de proceso y/o expuestas uso rudo.

Este ofrece una resistencia de alto nivel y a la vez es cómodo, a la vista su elegancia resalta. Esta compuesto por pasamanos, línea media y barrotes a base de PTR de 2" y rodapie de 4".



• • • • •  
• • • • •  
• • • • •  
• • • • •  
• • • • •

# ¡¡TRABAJEMOS JUNTOS!!

• ventas@mexicanfibers.com

921 214 39 18

921 214 17 88



GMF Mexican Fiber s



GMF Mexican Fiber s



921 101 18 57

**¡CONOCE LA VERSATILIDAD DE NUESTROS MATERIALES!**

